

Deelgebied III

Deelgebied I

Deelgebied II

Deelgebied IV

Schetsplan Teunissen

Deelgebied I:

aantallen:
 twee-onder-één-kap woning 20 stuks
 villa's 11 stuks
 kade woningen 5.4m 23 stuks
 appartementen koop 44 stuks
totaal aantal woningen 98 stuks

parkeren benodigd:
 villa = 2.1 p-norm x 11
 2-kap = 2.0 p-norm x 20
 rijwoning = 1.8 p-norm x 23
 appartement koop = 1.8 p-norm x 40
 penthouse = 1.9 p-norm x 4
totaal benodigd: = 184.1 parkeerplaatsen

parkeren voorzien:
 parkeren op eigenterrein = 1.3 x 31 = 40.3 stuks
 parkeren op maaiveld = 144 stuks
totaal parkeren voorzien = 184.3 stuks

Deelgebied II:

aantallen:
 rijwoningen 5.4meter koop 72 stuks
 rijwoningen 5.1meter sociaal huur 8 stuks
 rijwoningen 5.1meter sociaal koop 7 stuks
 appartementen sociaal A 64 stuks
totaal aantal woningen 151 stuks

parkeren benodigd:
 rijwoning = 1.8 p-norm x 72
 rijwoning sociaal huur = 1.5 p-norm x 8
 rijwoning sociaal koop = 1.7 p-norm x 7
 appartementen sociaal huur = 1.3 p-norm x 64
totaal benodigd: = 236.2 parkeerplaatsen

parkeren voorzien:
 parkeren op maaiveld = 237.0 stuks
totaal parkeren voorzien = 237.0 stuks

Deelgebied III:

aantallen:
 villa's 12 stuks
 twee-onder-één-kap woning 12 stuks
 appartementen koop 17 stuks
 appartementen sociaal 19 stuks
totaal aantal woningen 60 stuks

parkeren benodigd:
 villa = 2.1 p-norm x 12
 2-kap = 2.0 p-norm x 12
 appartementen sociaal = 1.4 p-norm x 19
 appartement koop = 1.8 p-norm x 17
totaal benodigd: = 106.4 parkeerplaatsen

parkeren voorzien:
 parkeren op eigen terrein = 1.3 x 24 = 31.2 stuks
 parkeren op maaiveld = 76 stuks
totaal parkeren voorzien = 107.2 stuks

*parkeernorm sociale huur= 1.3
 parkeernorm sociale koop= 1.5

Deelgebied IV:

aantallen:
 appartementen koop 16 stuks
totaal aantal woningen 16 stuks

parkeren benodigd:
 appartementen koop = 1.8 p-norm x 16
totaal benodigd: = 27.2 parkeerplaatsen

parkeren voorzien:
 parkeren op maaiveld = 28.8 stuks
totaal parkeren voorzien = 29 stuks

Totaal deelgebied I + II + III + IV: 325 woningen

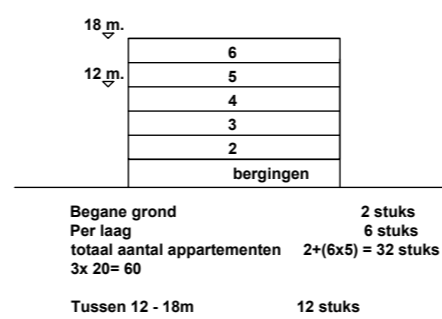
aantallen De Raad
 twee-onder-één-kap woning 28 stuks
 villa's 17 stuks
 kade woningen 5.4 m 23 stuks
 rijwoningen 5.1 m sociaal huur 8 stuks
 rijwoningen 5.1 m sociaal koop 7 stuks
 rijwoningen 5.4 m 72 stuks
 appartementen sociaal 64 stuks
 appartementen koop 44 stuks
totaal aantal woningen 263 stuks

sociale woningen
 rijwoningen 15 stuks
 appartementen 64 stuks
totaal 79 stuks = 30.0%

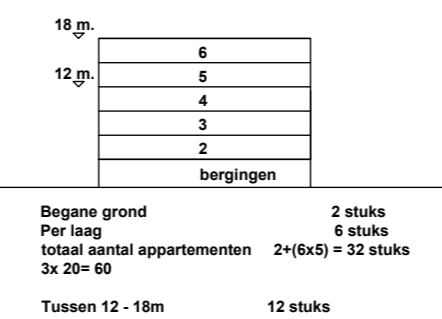
aantallen Niersman
 twee-onder-één-kap woning 4 stuks
 villa's 6 stuks
 appartementen sociaal 19 stuks
 appartementen koop 33 stuks
totaal aantal woningen 62 stuks

sociale woningen
 appartementen 19 stuks
totaal 19 stuks = 30.6%

Appartementen sociaal A

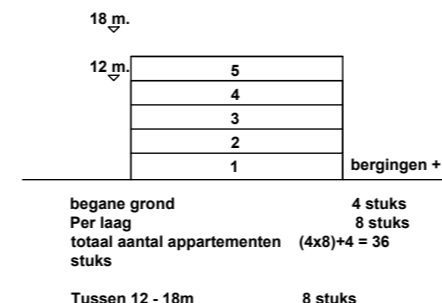


Appartementen sociaal B

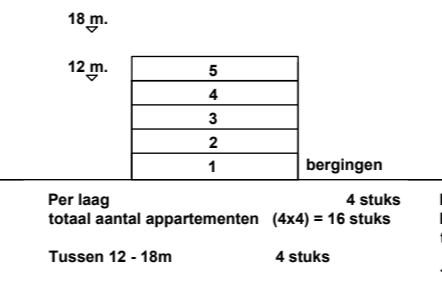


Woningen hoger dan 12 m
 appartementen tussen 12 - 18m = 56 stuks
 kadewoningen tussen 12-18m = 9 stuks
totaal = 65 stuks
 65 stuks / 325 woningen x 100%
 = 20 % van totaal aantal woningen hoger dan 12 meter

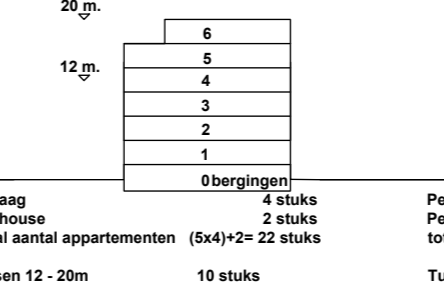
Appartementen sociaal en koop C



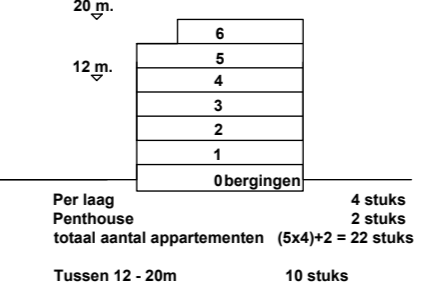
Appartementen koop D



Appartementen koop E



Appartementen koop F



van Egmond, architecten

VOORLOPIG

project: verkaveling Starrenburg III , locatie & opdrachtgever: te Voorschoten voor de Raad Vastgoed onderwerp: situatie
 schaal: 1:1000 datum: 11/10/2016 formaat: 42x90 getekend: ebeb
 wijziging: oh. 26/11/2019 werknummer: 15855 tekeningnummer: 001ah
 adres: van Egmond Architecten B.V., Goosweg 5, 2201 AX Noordwijk contact: +31 (0)71 36 19 700 info@vanegmondarchitecten.nl www.vanegmondarchitecten.nl Full Service Architectuur